

t2 РОССИЯ: БЫСТРЫЙ РОСТ ОПЕРАЦИЙ НЕСМОТРЯ НА КРИЗИС

Итоги первого полугодия и планы по развитию

**Дмитрий Страшнов,
Президент**

**Юрий Домбровский,
Председатель правления**

**Москва,
23 июля 2009 года**

The logo features the word 'TELE2' in a bold, black, sans-serif font. The '2' is significantly larger and more stylized than the other characters, with a thick, blocky appearance. The 'T' and 'E's are also bold and blocky, with the 'E's having a slightly irregular, hand-drawn feel. The overall style is modern and industrial.

Содержание

- «t2 Россия» 2009
- Важные события 2-го квартала 2009 года
- Финансовые и операционные результаты 2-го квартала и 1-го полугодия 2009 года
- Планы по дальнейшему развитию операций в России
- Российский рынок сотовой связи
- Перспективы регулирования рынка

TELE2

ОБЗОР «t2 РОССИЯ» 2009

- ➔ **12 381 000** абонентов в **19** регионах России
- ➔ **18** новых GSM-сетей будут запущены в течение 2009-2010 гг., в том числе **11** - до конца этого года
- ➔ t2 является оператором **№1** или **№2** в **11** из 19 регионов России, в которых присутствует t2 (АС&М, июнь 2009)
- ➔ **61** миллион человек проживает в **37** регионах, где у t2 есть лицензии

The logo for TELE2, featuring the word "TELE2" in a bold, black, sans-serif font. The "2" is significantly larger and more stylized than the other characters.

t2

РОССИЯ 2009

- Регионы присутствия TELE2
- Регионы, в которых готовится запуск TELE2 в 2009-2010 гг.
- Роуминговая зона TELE2 *



ВАЖНЫЕ СОБЫТИЯ ВО ВТОРОМ КВАРТАЛЕ 2009 ГОДА

➔ УСПЕШНО ЗАПУЩЕНА СЕТЬ СОТОВОЙ СВЯЗИ В ТОМСКОЙ ОБЛАСТИ

Запуск сети в коммерческую эксплуатацию состоялся 19 июня 2009 года, вызвав ажиотаж у местных жителей. На момент запуска сеть доступна 65% населения области.

➔ АНОНСИРОВАН ЗАПУСК СЕТЕЙ В БРЯНСКОЙ И НОВОСИБИРСКОЙ ОБЛАСТЯХ

Сети в этих регионах будут запущены, соответственно, 24 июля 2009 года и в третьем квартале 2009 года

➔ ИЗМЕНЕНИЕ В УЧЕТНОЙ ПОЛИТИКЕ

➔ НАЗНАЧЕНИЯ В ТОП-МЕНЕДЖМЕНТЕ t2

Дмитрий Страшнов назначен Директором по операциям «t2 Россия»

TELE2

ЗАПУСК t2

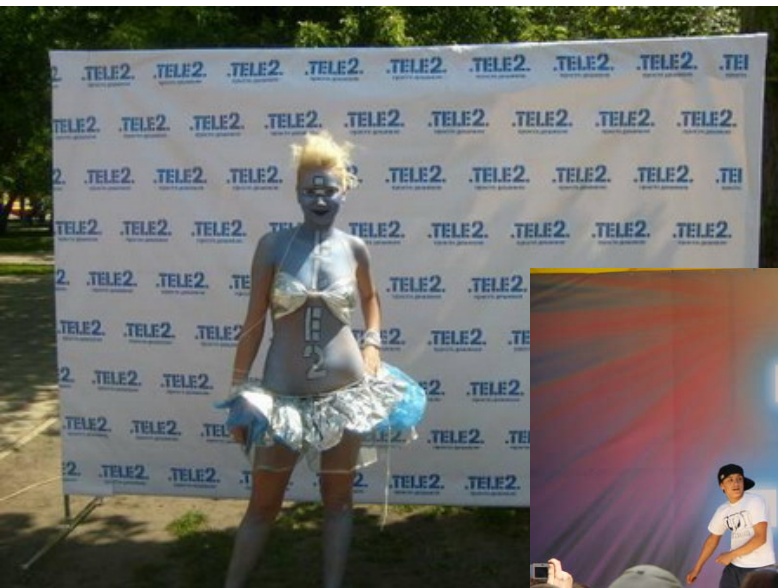
В ТОМСКОЙ ОБЛАСТИ



С приходом t2 люди снова вспомнили, что такое очереди...

ЗАПУСК t2

В ТОМСКОЙ ОБЛАСТИ



На празднике можно было не только подключиться, но и развлечься: игры и конкурсы для детей и взрослых, фотосъемка, выступления артистов

ЗАПУСК t2

В ТОМСКОЙ ОБЛАСТИ



Концертная программа с участием барабанщиков, танцевальных коллективов и гвоздем программы – легендарной группой «ЧиЖ и Ко»...

ЗАПУСК t2

В ТОМСКОЙ ОБЛАСТИ



**...собрала на площади
более 15 000 человек**

ИЗМЕНЕНИЕ В УЧЕТНОЙ ПОЛИТИКЕ

ЦЕЛЬ

Унифицировать принципы учетной политики prepaid-абонентов во всех странах t2

СТАРОЕ ОПРЕДЕЛЕНИЕ

Абонент, который пополнил свой счет в течение 3 последних месяцев

НОВОЕ ОПРЕДЕЛЕНИЕ

Абонент, который пополнил свой счет или потреблял услуги связи t2, за исключением бесплатных входящих вызовов, в течение последних 90 календарных дней

ИЗМЕНЕНИЕ В УЧЕТНОЙ ПОЛИТИКЕ

СТРАНА

РОССИЯ (+11,3%)

СТАРОЕ ОПРЕДЕЛЕНИЕ

11 120 000

абонентов

НОВОЕ ОПРЕДЕЛЕНИЕ

12 381 000

абонентов

t2**РОССИЯ: ИТОГИ Q2 2009**

Показатель	Q2 2009	Изменение	Q2 2008
Чистый прирост, customers	478 000	↘ 21%	606 000
Операционная выручка, mln RUR	7432	↗ 17%	6337
EBITDA, mln RUR	2614	↗ 19%	2192
CAPEX, mln RUR	2147	↗ 60%	1335
MoU, min	213	↗ 7%	199
ARPU, RUR	203	↗ 2%	199

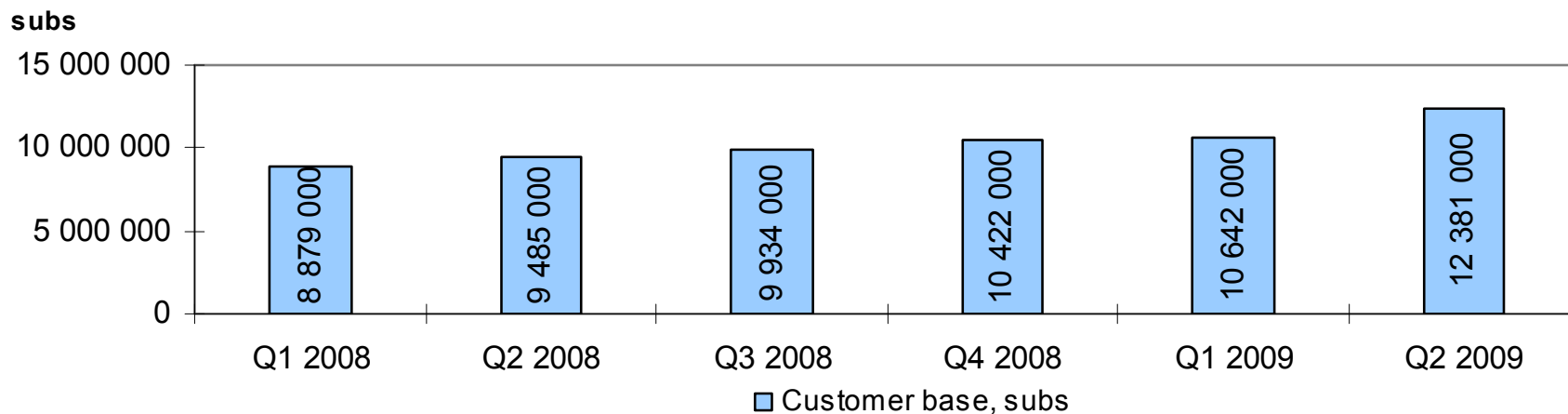
t2**РОССИЯ: ИТОГИ 1Н 2009**

Показатель	1Н 2009	Изменение	1Н 2008
Чистый прирост, customers	698 000	↘ 25%	925 000
Операционная выручка, mln RUR	14 264	↗ 17,4%	12 146
EBITDA, mln RUR	4 797	↗ 12,2%	4 274
CAPEX, mln RUR	4 399	↗ 91%	2 295

TELE2

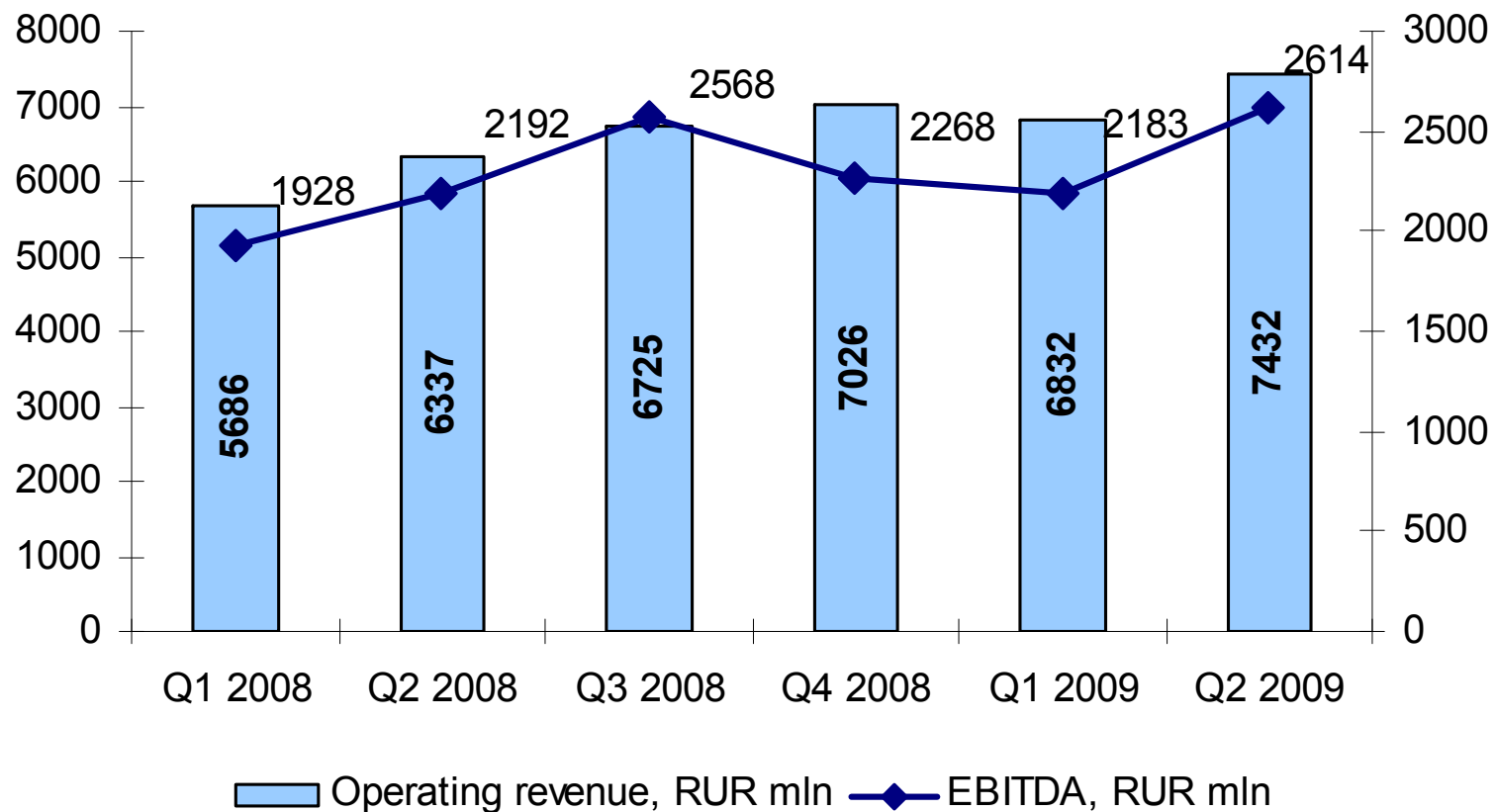
ПРОДОЛЖАЕТСЯ РОСТ АБОНЕНТСКОЙ БАЗЫ

Customer base, subs



TELE2

РОСТ ВЫРУЧКИ И EBITDA НЕСМОТРЯ НА КРИЗИС И ИНВЕСТИЦИИ В НОВЫЕ РЕГИОНЫ



TEL2

t2 РОССИЯ В t2 АВ (Q2 2009)

АБОНЕНТСКАЯ БАЗА

Абонентская база «t2 Россия» превышает **60%** от общего количества «мобильных абонентов» t2 АВ

ОПЕРАЦИОННАЯ ВЫРУЧКА

Операционные выручка «t2 Россия» составляет около **28%** от операционной выручки от мобильных операций t2 АВ

TELE2

ЗАПУСКИ СЕТЕЙ В III-М КВАРТАЛЕ 2009



ОСНОВНЫЕ ПАРАМЕТРЫ

РЫНОЧНАЯ СТРАТЕГИЯ:

Низкие цены (дискаунтер) с полным пакетом услуг, включая EDGE, уже на момент запуска

КАЧЕСТВО СВЯЗИ И ОХВАТ СЕТИ

Изначально хорошее качество связи (с запасом по емкости); доступна сразу более 60% населения (основные районные центры) с последующим интенсивным строительством

АБОНЕНТСКОЕ ОБСЛУЖИВАНИЕ

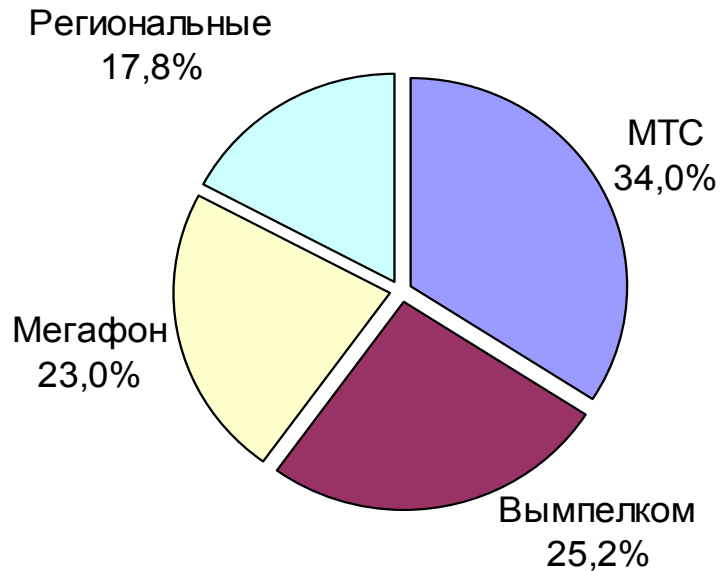
Высококласное обслуживание в контакт-центрах t2, сеть фирменных салонов t2 и широкая сеть точек подключения. Концепция «Жалоба как подарок»

КОММУНИКАЦИЯ:

Коммуникационная платформа «La Familia»

The logo for TELE2, featuring the word "TELE2" in a bold, black, sans-serif font. The "2" is significantly larger and more stylized than the other characters.

РОССИЙСКИЙ СОТОВЫЙ РЫНОК (ИЮНЬ 2009)

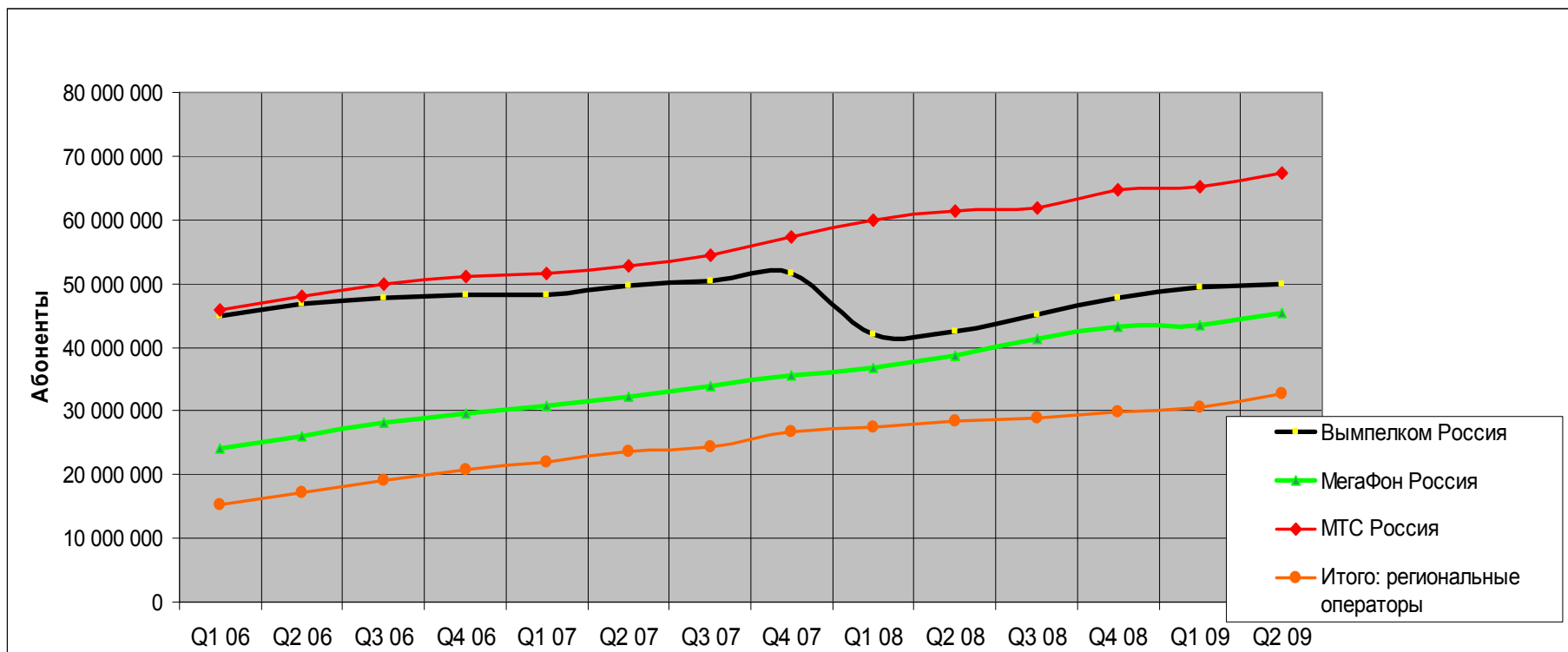


➔ По данным ComNews Research (2008), присутствие региональных операторов, в том числе t2, стимулирует конкуренцию на рынке и вынуждает операторов большой тройки существенно снижать цены на свои услуги

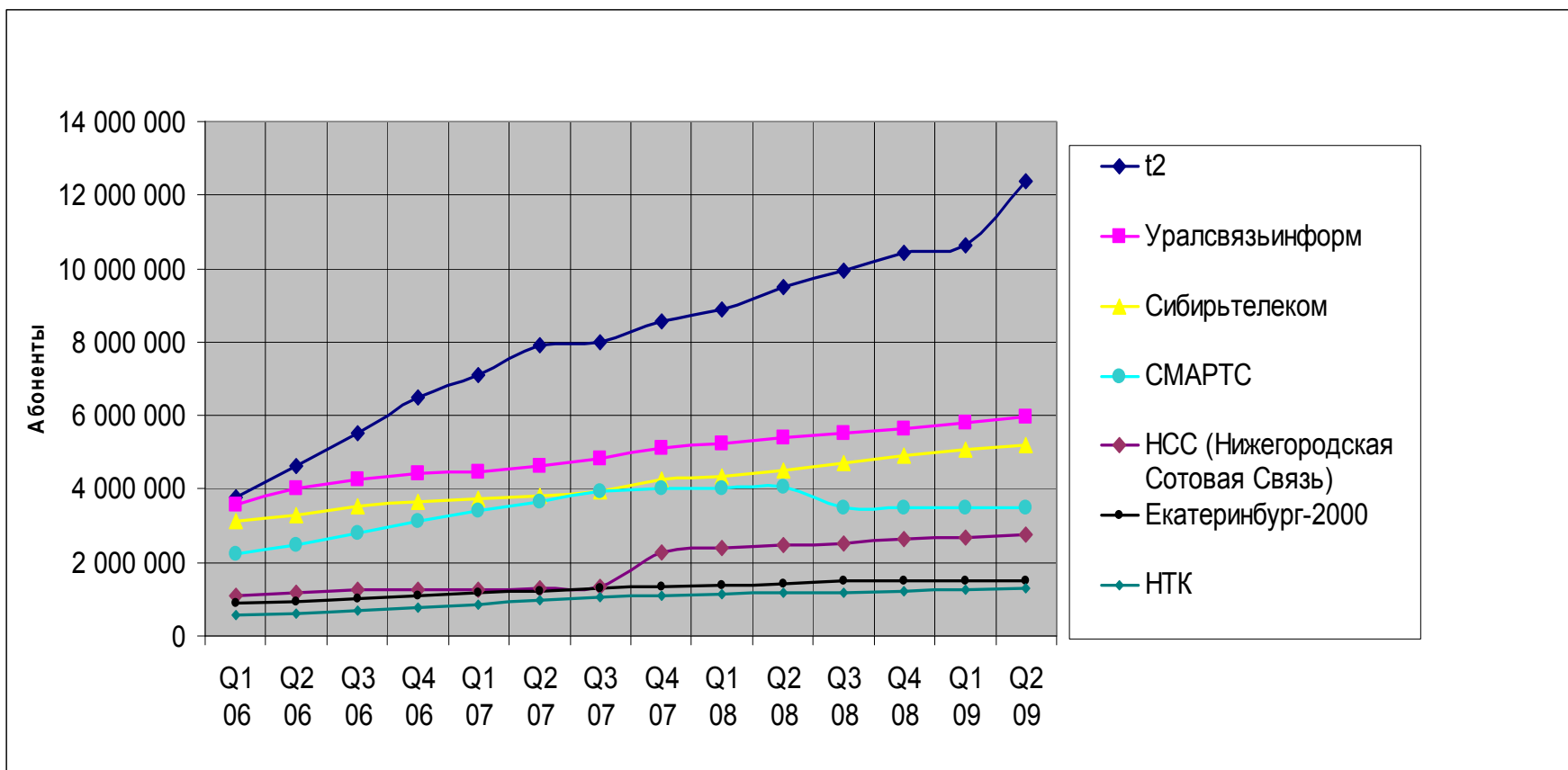
Группы региональных операторов	Абонентов, млн.
t2	12,4
Уралсвязьинформ	6,0
Сибирьтелеком	5,2
СМАРТС (Поволжье)	3,5
НСС (Поволжье)	2,7
Екатеринбург-2000	1,5
НТК (Владивосток)	1,3

TELE2

«БОЛЬШАЯ ТРОЙКА» И РЕГИОНАЛЬНЫЕ ОПЕРАТОРЫ



РЕГИОНАЛЬНЫЕ ОПЕРАТОРЫ СВЯЗИ



➔ В регионах, в которых наряду с федеральными операторами «большой тройки» действуют региональные операторы, в том числе t2, уровень цен федеральных операторов существенно ниже (ComNews Research (2008))

Регион	Стоимость фиксированного набора услуг мобильной связи (руб./мес.)
Москва	571
Санкт-Петербург (есть t2)	417
Новосибирская область	534
Омская область (есть t2)	354
Кировская область	402
Республика Удмуртия (есть t2)	327

ПЕРСПЕКТИВЫ РЕГУЛИРОВАНИЯ

Ассоциация региональных операторов связи при участии t2 разрабатывала предложения для РГ-1 при Минкомсвязи по корректировке законодательства:

- Экспертным советом Комитета ГД по информационной политике, информационным технологиям и связи одобрены поправки к ФЗ “О связи”, предусматривающие, в частности, введение уведомительного порядка ввода сетей связи в эксплуатацию вместо нынешнего разрешительного.
- Также Госдума рассматривает еще несколько изменений в ФЗ “О связи”, включая такие важные как:
 - ➔ установление на уровне закона порядка оплаты РЧ спектра;
 - ➔ определение понятия “особо опасные сооружения связи”, чтобы таковыми не стали все сооружения.

Спасибо за внимание!

TELE2

t2 РОССИЯ: БЫСТРЫЙ РОСТ ОПЕРАЦИЙ НЕСМОТРЯ НА КРИЗИС

Итоги первого полугодия и планы по развитию

**Дмитрий Страшнов,
Президент**

**Юрий Домбровский,
Председатель правления**

Москва,
23 июля 2009 года

TELE2



**мы вытащим тебя
на вечеринку!**

Подключение к Теле2,
развлекательная программа и розыгрыш призов.

24 июля – ДК БМЗ Бежицкий район

25 июля – Набережная Советский район

26 июля – Парк Юность Володарский район

С 13-00 до 23-00.

Не забудь взять паспорт.

ТЕЛЕ2.

мобильный оператор
с низкими ценами

**Будем
рады
видеть вас
в Брянске
на запуске
t2 уже
завтра и в
выходные!**

ТЕЛЕ2